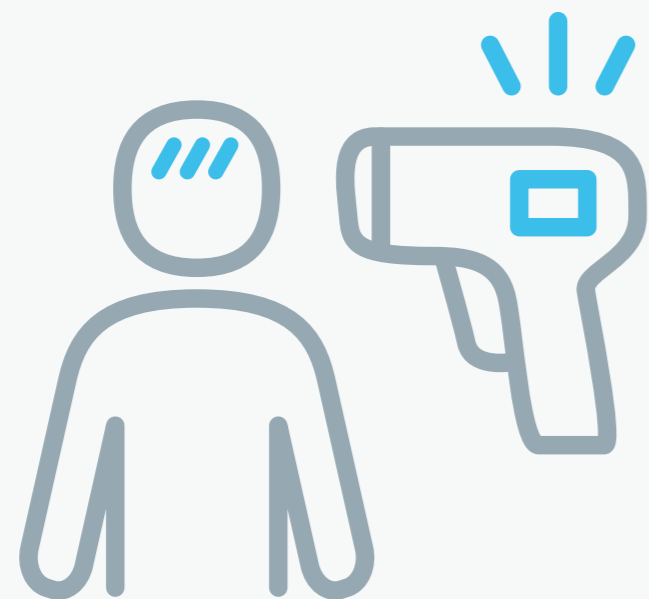
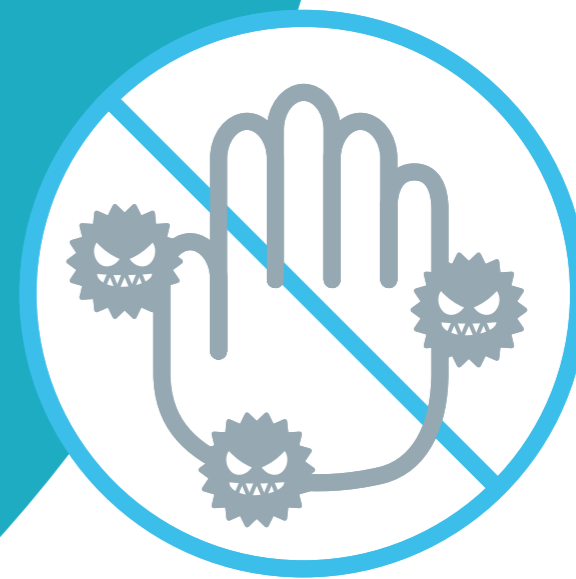


# ご来館者様へお願い

皆様の安全と健康に配慮し新型コロナウイルス感染症感染拡大を防ぐため、お客様に下記の対策をお願いしております。  
ご理解とご協力の程、よろしくお願い致します。

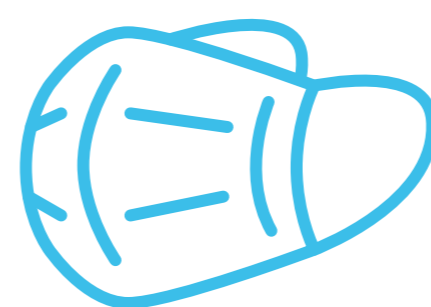


## 体温測定を実施しております。

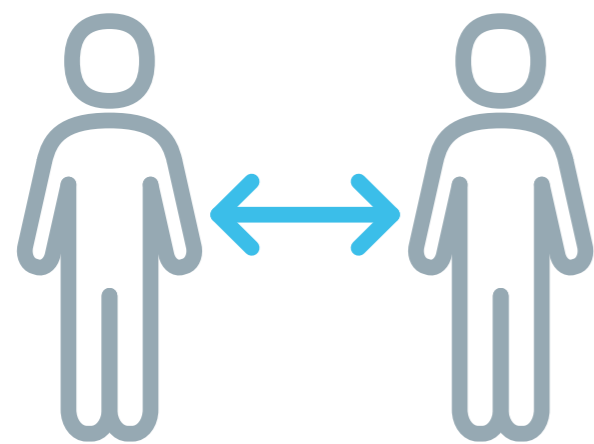
体温が **37.5℃**以上の方、**平熱を1度**以上超えている方の入館はお断りさせて頂いております。



こまめに**手洗いうがい**をお願いします。



マスクやハンカチ、タオル、上着の内側や袖などで口鼻を押さえる「**咳エチケット**」にご協力ください。



館内では人との距離を保ち、**3つの密**を避けるようお願いします。



**アルコール消毒**にご協力ください。

## 次の方の入館はお断りさせて頂いております。

- ・咳、くしゃみ、咽頭痛など風邪の症状がある方、体調のすぐれない方
- ・新型コロナウイルス感染症の濃厚接触者、または同居家族や身近な知人に新型コロナウイルス感染が疑われる方がいる方

## 感染を防ぐための当館の取り組み

感染拡大を防ぐため  
サイン等を設置



スタッフのマスク着用、  
体調管理を徹底



定期的な清掃、消毒を  
実施し、各所に消毒液  
を配置



対応時、お客様との  
一定の距離の確保



混雑時は入場制限を  
行う場合があります



館内は自動換気稼働中

